

# Fahrradkultur etablieren

Fachtagung BUND Naturschutz

## **RADLHAUPTSTADT MÜNCHEN?**

**Was braucht es dazu bis 2030?**

Andreas Groh  
andreas.groh@adfc-muenchen.de



# Was bedeutet “Fahrradkultur”?

---

**Echte Radfahrer!**

# Was bedeutet “Fahrradkultur”?

---

**Businesspeople!**

# Was bedeutet “Fahrradkultur”?

---

**Familien!**

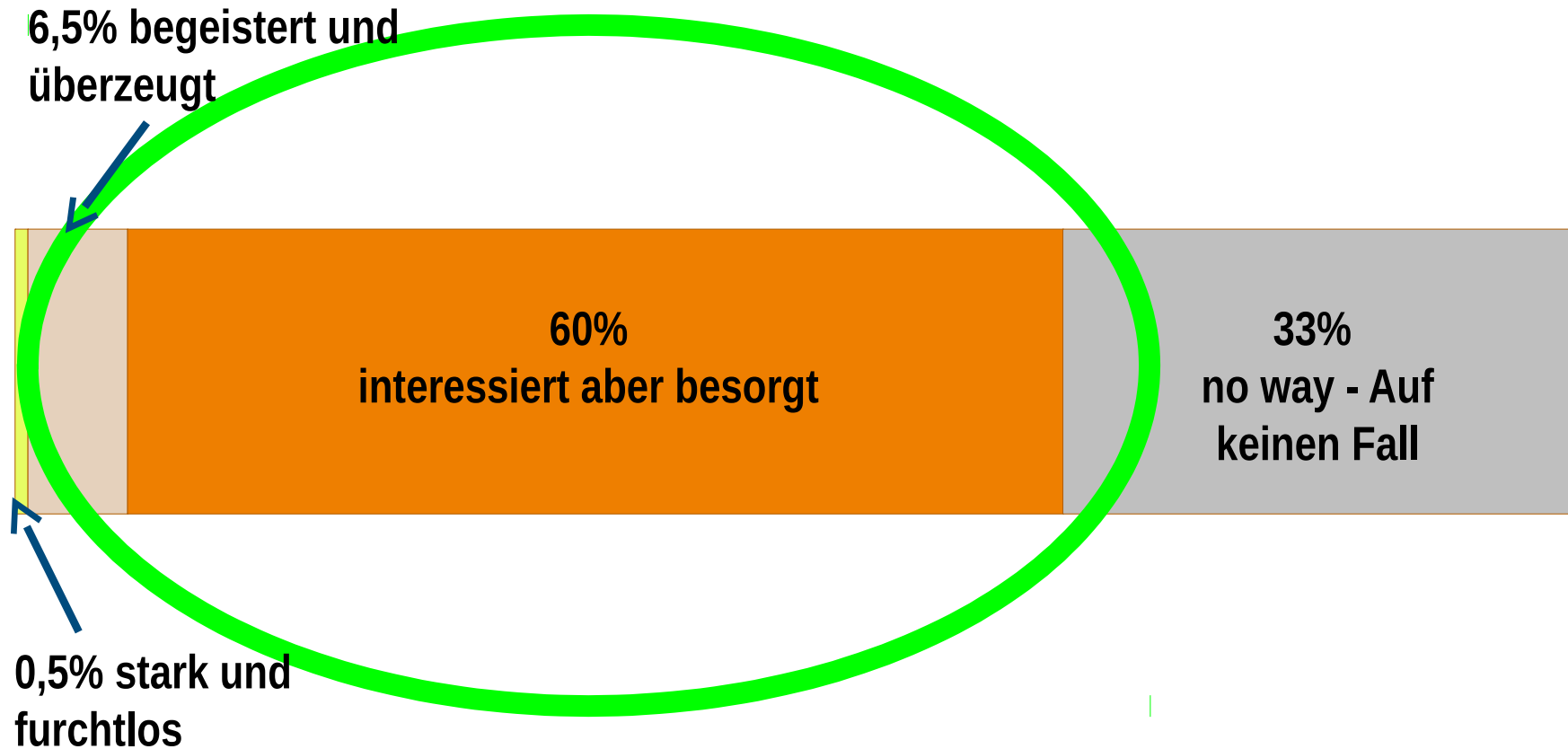
# Was bedeutet “Fahrradkultur”?

---

**Kinder!**

# Four Types of Cyclists

## Wer sind überhaupt DIE Radfahrer?



→ **DIE Radfahrer gibt es nicht!**

Quelle: Rogger Geller, Fahrrad-Koordinator von Portland / Oregon

# Was bedeutet Fahrradkultur?

---

→ Es geht um **Menschen mit Fahrrad**  
und nicht um **“Radfahrer\*innen”!**

# Was bedeutet Fahrradkultur?

---

## Fahrradfahren ist...

- vollkommen selbstverständlich
- das normalste der Welt
- gesellschaftliche akzeptiert

→ **Alle fahren Rad, wenn es sinnvoll ist!**

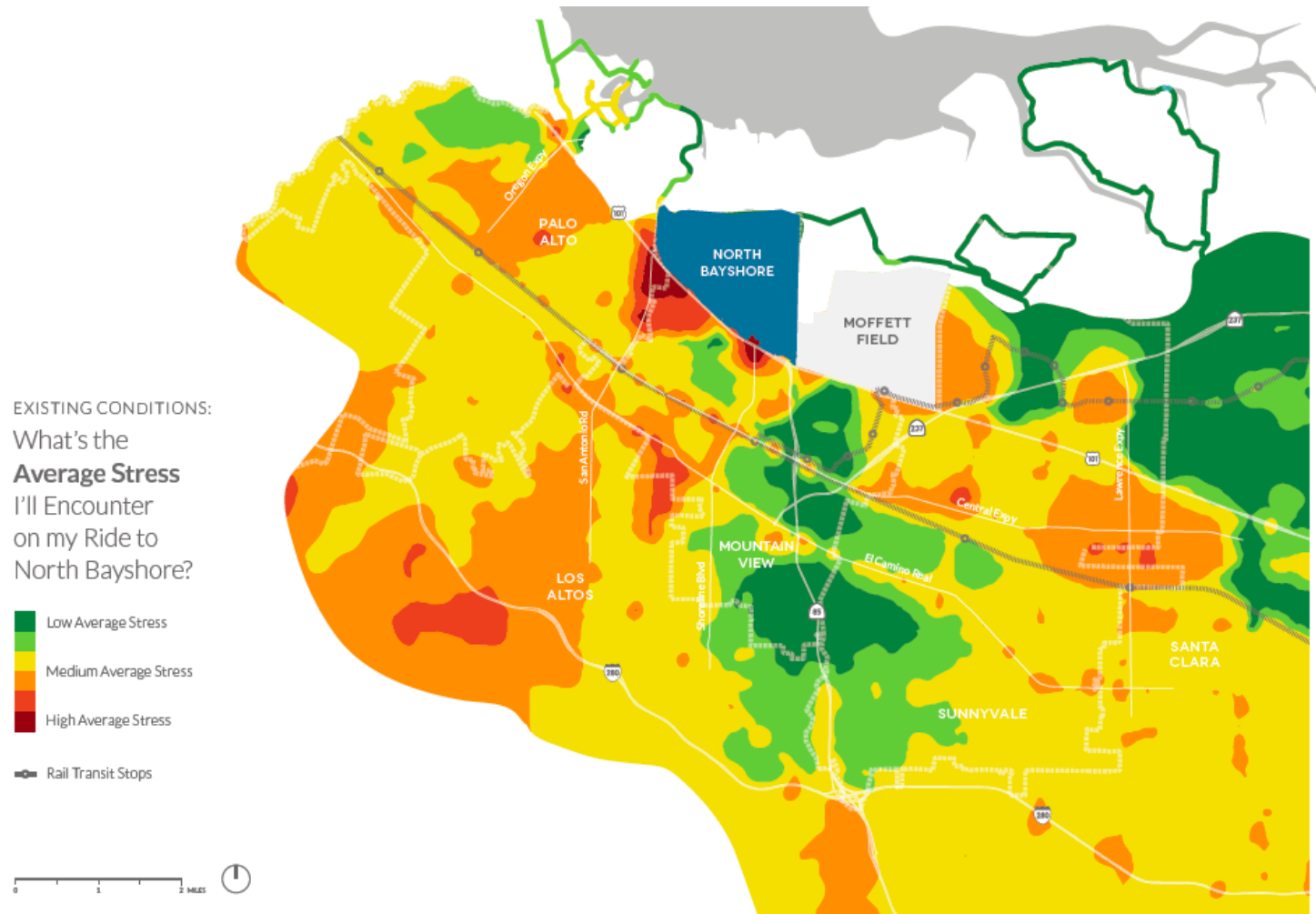


## Alle Menschen können sicher



## und komfortabel Fahrrad fahren

# Die Realität: Stress



Quelle: Google Bike Vision Plan

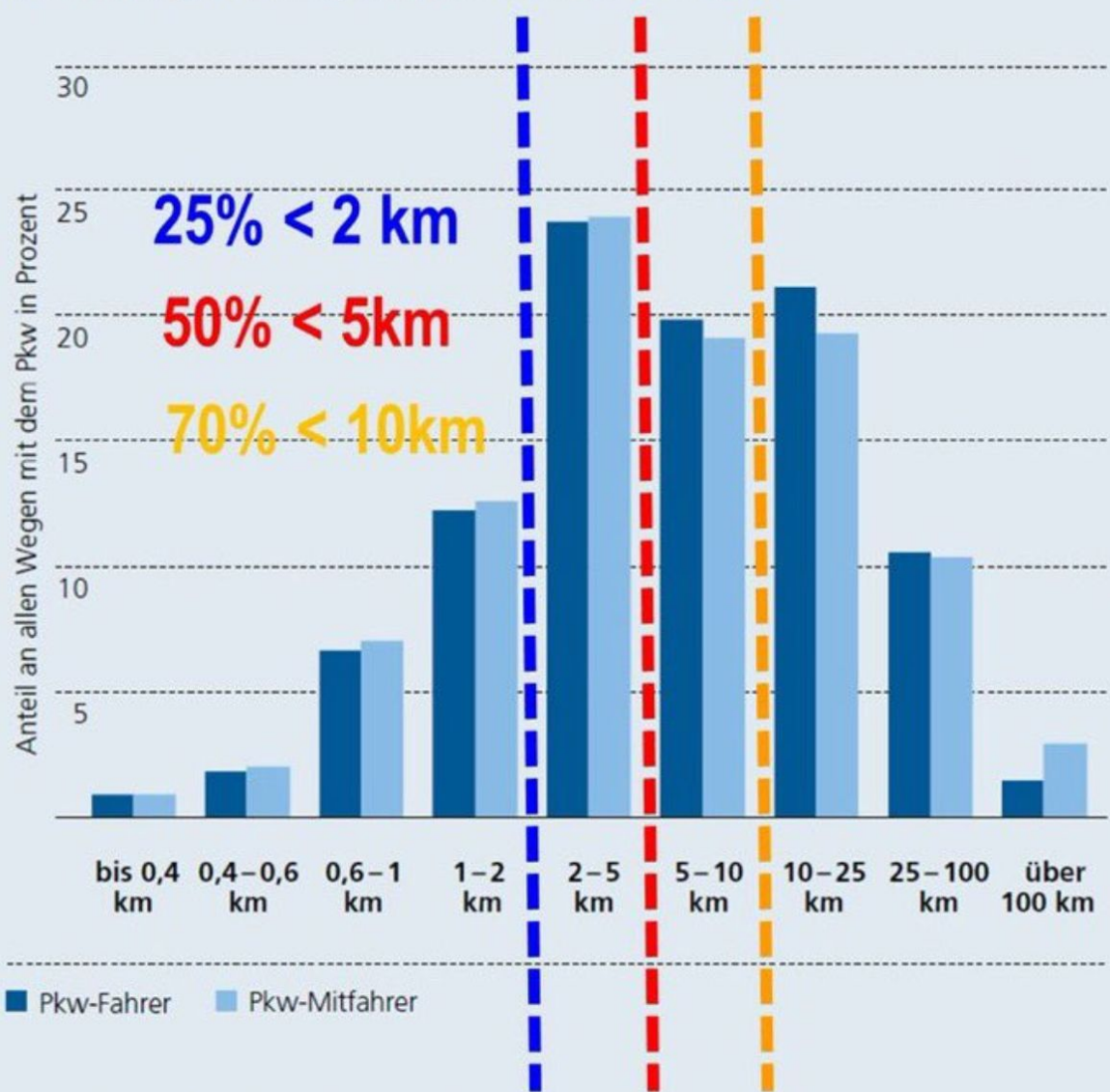
# Realität: Tapferkeit

---

**Radfahren darf keine Tapferkeit / Schutzausrüstung / etc.  
verlangen**

# Konsequenz: Wegelängen PKW-Verkehr

Verteilung der Wegelängen im Pkw-Verkehr



Quelle: Fraunhofer ISI mit Daten von Infas/DLR (2010)

# Fazit: Kernfragen

---

## 1) **Gesellschaftlich:** Wie kriegen wir die Menschen dazu mehr mit dem Fahrrad zu fahren?

- Interessen der Menschen beachten!
- Attraktive Radinfrastruktur!
- Radverkehr als System denken!
- Konsequente Optimierung vom Start zum Ziel!
- Elimination von Hindernissen!

## 2) **Politisch:** Wie kriegen wir die dafür notwendigen Flächen im Straßenraum?

- Überzeugungsarbeit!
- Druck von der Straße (vgl. Niederlande)!
- Wahlen!

# Danke

---

## Danke für Ihre Aufmerksamkeit

**P.S.**

**Fahrradsternfahrt am 22. April**

→ [www.adfc-muenchen.de/sternfahrt](http://www.adfc-muenchen.de/sternfahrt)

**Schon Mitglied im ADFC?**

→ [www.adfc.de/mitglied-werden](http://www.adfc.de/mitglied-werden)