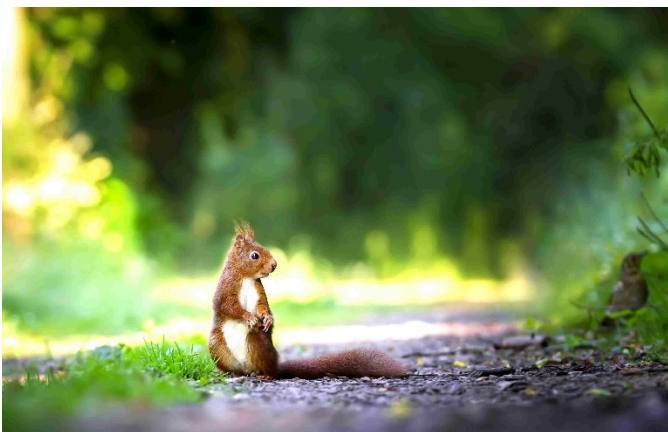




Naturerlebnistage für städtische Kindertageseinrichtungen



- Natur mit allen Sinnen erleben, entdecken, erforschen
- Im Wald oder Park in Ihrer Nähe
- Begleitet von erfahrenen UmweltpädagogInnen
- Nach den Methoden und Zielen der Bildung für nachhaltige Entwicklung (BNE)

In Zusammenarbeit und gefördert von der



Landeshauptstadt **RBS-KITA-ST**
München

Naturerlebnistage – was ist das?

UmweltpädagogInnen des BUND Naturschutz gehen gemeinsam mit Kindern und Fachkräften Ihrer Einrichtung in den Wald, auf die Wiese, in naturnahe Parks oder an den Bach.

Mittels Methoden der Natur- und Umweltpädagogik und der Bildung für nachhaltige Entwicklung (BNE) erkunden die Kinder die Natur: Sie lernen Pflanzen und Tiere, die Besonderheiten ihrer Lebensräume und ihre Zusammenhänge kennen.

Das Ziel ist, dass die Kinder – emotional, kognitiv und handlungsorientiert – eine positive Beziehung zur Natur aufbauen. Der Grundstein für ökologisch nachhaltiges Handeln in der Zukunft!

Naturerlebnistage sind Bildung für nachhaltige Entwicklung (BNE)

Die Naturerlebnistage ermöglichen die Umsetzung von BNE in dreierlei Hinsicht:

- 1. BNE-Schlüsselthema „Ökosysteme und Biodiversität“**
Die Kinder erleben Zusammenhänge und Kreisläufe der Natur sowie ihre Bedeutung für Mensch & Natur.
- 2. SDG – Sustainable Development Goals**
Die Kinder erkunden, wie wir nachhaltig mit Lebensräumen umgehen: Im Fokus stehen die SDG Nr. 13 Klimaschutz, 14 Leben unter Wasser, 15 Leben an Land.
- 3. Gestaltungskompetenzen nach BNE**
Altersgerecht eingesetzte Methoden fördern zentrale Kompetenzen wie:
 - neue Perspektiven integrierend Wissen aufbauen
 - interdisziplinär Erkenntnisse gewinnen
 - das Handeln aufgrund neuer Erfahrungen verändern
 - an Entscheidungsprozessen teilhaben und gemeinsam planen & handeln

Aus folgenden Themen können Sie wählen:

- 1** Der Wald ist voller Nachhaltigkeit mit den jahreszeitlichen Schwerpunkten:
 - Frühling: Alles erwacht!
 - Sommer: Volles Leben unterm Blätterdach
 - Herbst: Ohne Laub nix los
 - Winter: In der Ruhe liegt die Kraft
- 2** Der Baum, mein Freund
- 3** Schmetterlinge, Bienen & Co.
- 4** Was kriecht und krabbelt denn da?
- 5** Erde – ein Element voller Leben
- 6** Leben im und am Bach und Weiher (auch Schwerpunkt „Biber“ möglich)
- 7** Wind, Sonne, Wasser – so viel Kraft!
- 8** LandArt: Kunst in und mit der Natur



Wer kann teilnehmen?

Städtische Häuser für Kinder, Krippen, Kindergärten, Horte und Kooperative Ganztageeinrichtungen können je einen oder mehrere Naturerlebnistage buchen.

Organisation und Kosten:

Dauer: 3 Stunden

Termin, Treffpunkt und Thema vereinbaren Sie nach der Anmeldung direkt mit einer BN-UmweltpädagogIn.
Kosten: 1 Euro/pro Kind und Veranstaltung

Ansprechpartnerin und Anmeldung:

Bund Naturschutz in Bayern e.V. – Kreisgruppe München
Dipl.-Biologin Carmen Reichel
Referentin für Umweltpädagogik
Tel. 0171 350 86 02
Mail: carmen.reichel@bn-muenchen.de